



EMULTI ECO HEATER

Multiheater Eco 18 ottaa hukkalämmön hyötykäyttöön

Maksaa alle 2 000 €

Tuottaa vuodessa lämpöä 1 400 €

Ottaa vuodessa sähköä 350 €

Säästää vuodessa yli 1 000 €

Takaisinmaksuaika alle kaksi vuotta

Multiheater Eco on rahansäästäjä
öljy-, kaasu- ja sähkölämmittäjille

ECOMULTI OHEATER

Multiheater on lisäapu lämmitykseen

Multiheater lämpöpumppu ottaa tilassa olevan energian talteen ja tuo säästöä koko ajan. Se voi tuottaa vuodessa yhtä suuren lämpömäärän, joka vastaa normaalin pienen talon koko vuoden lämmitystarvetta. Sen erinomaisuus perustuu jatkuvaan toimintaan pienellä teholla jolloin sen ei tarvitse vaihtaa kerralla ilmaa niin paljoa, että päälämmönlähteen tulisi korvata mahdollisesti syntyvää lämpövajetta.

*Se voi tuottaa kaiken
kuuman käyttöveden
koko perheelle ja pystyy
tarvittaessa huolehtimaan
keskikokoisen talon
määräysten mukaisesta
ilmanvaihdosta
vaihtamalla sisäilman
kerran kahdessa tunnissa.*

Nopein säästäjä

Vertailu: Multiheaterin kustannus on vain tavallisen ilmalämpöpumpun luokkaa, joka sekin on tietysti oiva apu lämmityskustannuksiin. Multiheater lämmittää lisäksi käyttöveden ja pystyy levittämään lämpönsä koko taloon käyttäen päälämmitysjärjestelmän vesikiertoista lämmönjakoa. Aurinkopaneeleihin verrattuna sekä hankintakustannus että takaisinmaksuaika ovat vain murto-osia, ja saavutetut säästöt moninkertaiset.

Koska kaiken vuodessa tarvittavan kuuman käyttöveden valmistaminen on Multiheaterille pikku juttu, jää sille kosolti aikaa pumpata lämpöä myös koko talon lämmitysjärjestelmään. Kaikki vesikiertoiset lämmitysjärjestelmät sopivat lähes poikkeuksetta. Kalliita muutoksia ja hankintoja ei nykyiseen lämmitysjärjestelmään useinkaan tarvita.

Mikä on Multiheater- lämpöpumppu?

Multiheater Eco 18 on perustekniikaltaan poistoilmalämpöpumppu. Perinteinen poistoilmalämpöpumppu (PILP) on yleensä pienen tai keskisuuren uuden talon päälämmönlähde, eikä siten yleensä sovellu saneerauskohteeseen tai suureen rakennukseen kylmän talven vaatiman suuren lämpötehon vuoksi. Talvella perinteinen PILP tarvitsee sähkövastusta avukseen lämmityksessä.

Multiheater Eco 18 on erilainen. Se on kehitetty aivan uudesta näkökulmasta. Se ei koskaan ole päälämmönlähde. Sen tehtävä on ottaa energiaa hyvällä hyötysuhteella sieltä, missä

sitä eniten tuhlataan - vähän kerrallaan, mutta koko ajan. Ilmanvaihdon hukkalämpö ja kaikki muu yllilämpö jota talossa tai muussa tilassa syntyy, siirretään ympäri vuoden energiatehokkaasti korvaamaan päälämmönlähteen ottamaa energiaa neljä kertaa edullisemmin (COP 4). Multiheater voi huolehtia ilmanvaihdosta ja tarvittaessa joskus jopa jäähdytyksestä.

Kenelle?

Kaikille joilla käyttövesi lämmitetään nyt sähkövaraajalla, öljy- tai sähkökattilalla tai maakaasulla: Multiheater lämpöpumppu yhdistetään yksinkertaisesti kahdella putkella varaajan tulo- ja lähtöliitännöihin. Sen lämmönvaihdin soveltuu käyttöveden suoraan

lämmitykseen, eikä kylmäaineen sekoittumisvaaraa veteen ole. Lämmityskierukalla varustetut käyttövesivaraajat soveltuvat luonnollisesti myös lämmönsiirtoon.

Kaikille joilla on talossa vesikiertoinen lämmönjakojärjestelmä, siis patterit, lattialämmitys tai ilmalämmitys joka lämpenee öljyllä, sähköllä, maakaasulla tai muulla palavalla polttoaineella. Laite sopii myös maa- ja ilmavesilämpöpumpulla lämpiäviin taloihin, mutta säästöpotentiaali ei ole yhtä suuri. Ilmalämpöpumppu ainoana lämpöpumpuna taas on hyvinkin sopiva kumppani Multiheater:ille.

Edullinen hinta (alle 2000€) ja pieni kulutus mahdollistavat lyhyen takaisinmaksuajan.

Multiheater Eco 18 tekniikkaa

Multiheater Eco 18 on "plug and play" lämpöpumppu täynnä huipputekniikkaa. Asennus ei vaadi kylmälaiteasentajaa. Se sisältää valmiiksi kaiken tarvittavan, vain kaksi vesiliitäntää tulee liittää laitteeseen, sekä liitännät 125mm ilmayhteisiin.

- seinäkiinnitys ja pieni koko, 75 x 55 cm
- energiatehokas Panasonic kompressori
- nelirivinen Fin-Coil höyrystin
- superhiljainen Vortex-puhallin, vain 45dB
- EEV elektroninen syöttölaite
- tukkeutumaton energiatehokas lämmönvaihdin, joka sopii suoraan käyttöveden lämmitykseen
- älykäs ja helppokäyttöinen ohjainpaneeli kosketusnäytöllä.
- pistotulppaliitäntä ja anturit varaajalle
- Wilo kiertovesipumppu integroituna

Käyttökohteita

Käyttöveden lämmitys

Suora kytkentä vanhaan varaajaan. Kaikki mallit sopivat eikä uutta varaajaa tarvita. Mitä runsaampaa on veden kulutus, sitä suurempi on saavutettu säästö.

Kovan löylymiehen ja urheiluperheen ystävä

Kun saunotaan niin mitä talossa tapahtuu?

- kiuas tuottaa hurjasti ylikuumaa tilaan
 - kuumaa vettä kuluu suihkuissa runsaasti
 - vesihöyry kostuttaa pinnat ja muut rakenteet
- Multiheater ratkaisee kaiken tämän yhdellä kertaa
- se ottaa ylikuumaa talteen COP 4-5
 - se tekee kuumaa vettä juuri kulutetun tilalle
 - se kuivattaa seinäpinnat ja rakenteet nopeasti

Käyttöveden lämmitys öljykattilalla

Suora kytkentä nykyiseen öljykattilaan. Lämmityskattilan on oltava kuumana vaikka taloa ei lämmitetä, jotta saadaan kuumaa käyttövettä. Tämä on tuhlauksellista lämmityskauden ulkopuolella. Multiheater pitää kattilan kuumana lämmityskauden ulkopuolella ja tuottaa kaiken kuumaa vettä. COP 4.

Talon lämmityksen avustus

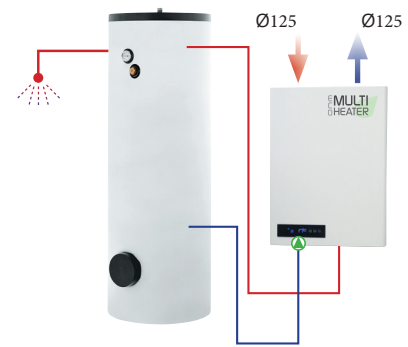
Täyden hyödyn laitteesta saa, kun myös lämmitysverkostoa tuetaan ympäri vuoden. Tällöin lämminvesivaraaja tulee olla lämmityskierukalla varustettu ja yksinkertainen vaihtoventtiili (optio) siirtää lämmöntuoton lämmitysjärjestelmään heti kun käyttövesi on täyteen ladattu.

Ylikuumaa hyödyksi ja ilmanvaihdon tehostus

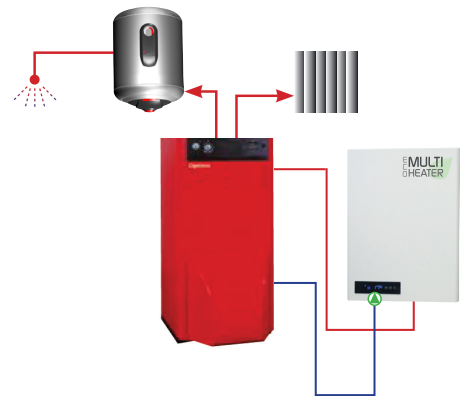
Jos talossa, liiketilassa tai missä tahansa on ylimääräistä lämpöä, voidaan se siirtää koko rakennusta palvelemaan lämmitysjärjestelmään. Yksinkertaisimmillaan vaikka rakennuksen perimmäisessä nurkassa patteriverkostoon liittämällä. Laitteen ei tarvitse silloin olla lähelläkään kattilahuonetta. Näin jokainen Multiheater tuottaa 13 000 kWh vuodessa lämpöä COP 4 vähentäen päälämmönlähteen kuormaa.

Vastaava säästö ja hyöty saadaan myös silloin, kun ilmanvaihto pitää tehostaa. Laite jäädyttää ulos puhallettavan ilman ja siirtää lämpöenergian veteen. Energiategokkuus on ympäri vuoden hyvä COP n. 4. Järkevämpää tapaa säästämiseksi on vaikea löytää.

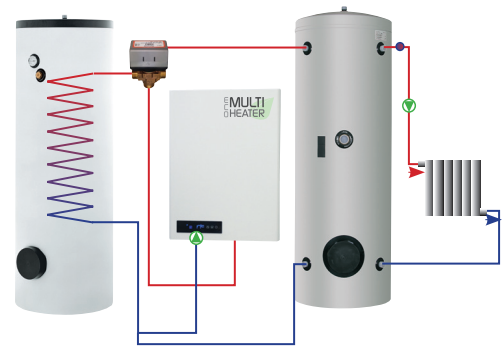
ASENNUSESIMERKKEJÄ



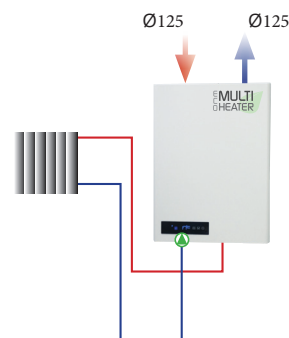
Suora kytkentä käyttövesivaraajaan. Nykyinenkin varaaja soveltuu.



Öljykattilan rinnalla. Käyttöveden primaarivaihtoehtona.



Käyttövesi ja talon lämmitys minkä tahansa lämmönlähteen rinnalla (vaihtoventtiili optio).



Talon lämmitys suoraan verkostoon missä osassa rakennusta tahansa.



"Multiheater lämpöpumppu on kannattavin investointi sekä hyvä tapa pienentää hiilijalanjälkeään säästämällä ja kierrättämällä energiaa"

*Edullinen hankinta, vielä edullisempi käyttö
Helppo asentaa | COP 4*

Multiheater lämpöpumppu on helppo asentaa

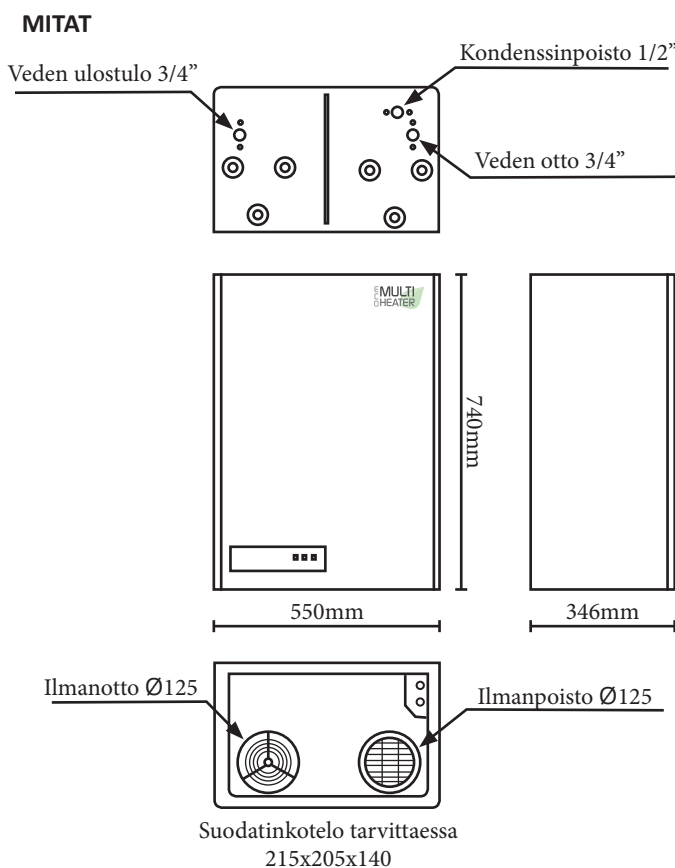
Se voidaan asentaa minne tahansa talossa josta on helppo vetää putket käyttövesivaraajalle tai tarvittaessa lämmityskattilalle tai lämmitysvaraajalle. Pistotulppaliitännät on valmiina ja virtaa laite tarvitsee vain yhden 10A sulakkeen (400W).

Ilmanvaihtoliitännät ovat laitteen päällä. Tuloilma voidaan ottaa vapaasti laitteen päältä tai mistä tahansa poistokanavasta. Jos talossa on LTO-kone, otetaan ilma sen jäteilmalähdöstä. Kylmä poistoilma, josta Multiheater on ottanut lämpöenergian talteen, johdetaan ulos.

Laite sopii niin painovoimaisella ilmanvaihdolla oleviin vanhoihin, huippuimurilla ja talotuulettimella varustettuihin, kuin myös koneellisella lämmöntalteenotolla varustettuihin taloihin.

Asennuksen voi kätevä suorittaa itsekkin, mutta paras on kysyä palvelua ammattilaiselta, joka osaa punnita kaikki eri mahdollisuudet maksimaalisen säästön saamiseksi. Kohteesta ja vanhasta järjestelmästä riippuen asennus sujuu yleensä yhdessä työpäivässä.

Ilmavesi- ja maalämpöpumpun asennuksissa vaadittavaa kylmlaitetyötä, erillistä ulkoyksikköä, porakaivoja tai pihan kaivuuta ei tarvita.



TEKNISIÄ TIETOJA

JÄNNITE/TAAJUUS:

SUOJAUSLUOKKA:

SUOJAMAADOITETTU:

KUUMANVEDENTUOTANTO:

LÄMMITYSKAPASITEETTI:

OTTOTEHO:

VIRTA:

OTTOTEHO MAX:

OTTOVIRTA MAX:

230V~50Hz

IPX1

I

32L/h

1,5-1,8kW

0,38kW

1,73A

0,62kW

2,82A

KYLMÄAINE/TÄYTTÖ:

VEDENVIRTAUS:

LÄMPÖ ULOS:

PUTKILIITÄNNÄT:

ÄÄNI:

NETTOPAINO:

TOIMINTAPAINO (LOW SIDE):

TOIMINTAPAINO (HIGH SIDE):

R134A/1150g

0,75m³/h

55°C

3/4"

45dB(A)

50kg

1,3Mpa

2,1Mpa

REMARK:

The test conditions:
outdoor temp.

15/13°C (DW/WB),
inlet water temp. 15°C,
outlet water temp. 45°C



Jälleenmyynti:

Maahantuoja Costella Oy

Varastokatu 3,
45200 Kouvola
05 366 4155
info@costella.fi
www.costella.fi

Pidätämme oikeudet muutoksiin. Etusivun
laskelma perustuu sähkön hintaan 0,11€/kWh